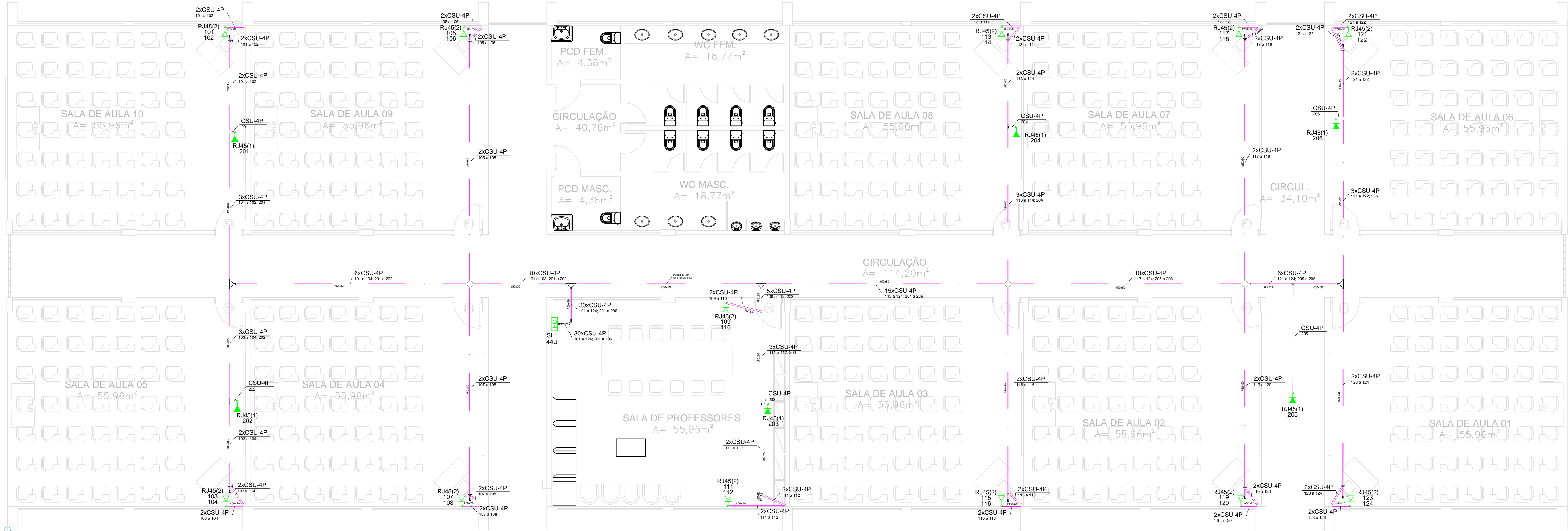


Legenda	
	Eletroduto no piso (não cotado Ø 3/4")
	Eletroduto na parede (não cotado Ø 3/4")
	Eletroduto no teto (não cotado Ø 3/4")
	Eletrocalha perfurada galv. (não cotado #50x50 mm)
	Canaleta (não cotado #50x20 mm)
	Ponto baixo
	Ponto no forro
	Rack
	Caixa de Passagem
	Sobe / Desce



- NOTAS
- 1 - CONDUTORES

A) Cabo UTP-CAT-6 para todos os pontos
- 2 - ELETRODUTOS

A) DEVERÃO SER RÍGIDOS, ROSQUEÁVEIS NO PISO E NA COR PRETO;

B) AS EXTREMIDADES DEVEM SER PROVIDAS DE BUCHAS E ARRUELA DE MESMA BITOLA DO ELETRODUTO;

C) QUANDO NÃO ESPECIFICADO O DIÂMETRO DO ELETRODUTO, ADOTAR Ø3/4";
- 3 - ATERRAMENTO

A) TODAS AS PARTES METÁLICAS DEVERÃO SER ATERRADAS, INCLUSIVE ELETROCALHAS E PERFILADOS;

B) O ATERRAMENTO DEVERÁ TER RESISTÊNCIA MÁXIMA DE 10 OHM;
- 4 - GERAIS

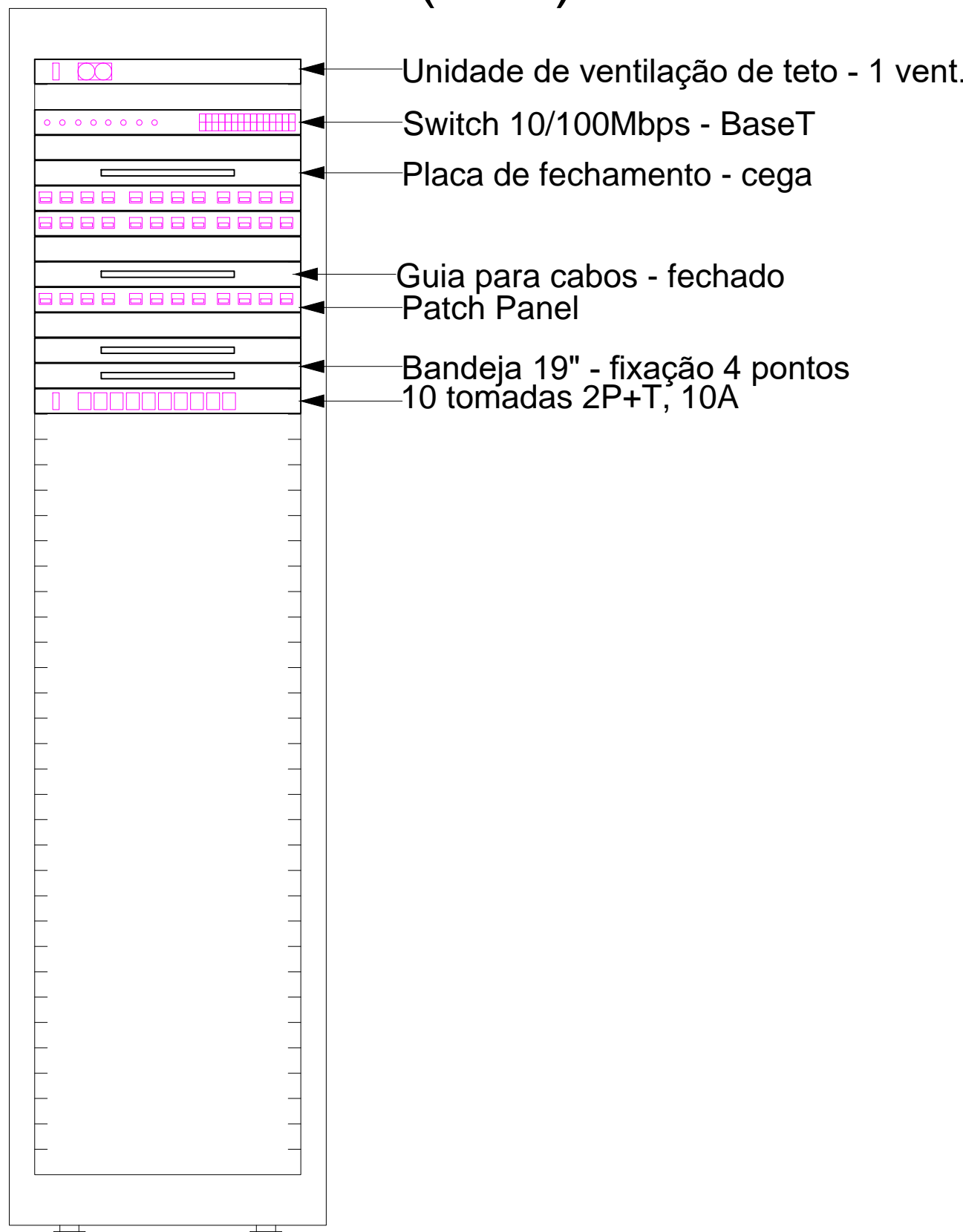
A) FAZEM PARTE INTEGRANTE DESTES PROJETO O MEMORIAL DESCRITIVO E DE CÁLCULO PORTANTO SENDO IMPRESCINDÍVEL SUA LEITURA;

B) ESTE PROJETO NÃO DEVERÁ SOFRER ALTERAÇÃO SEM A AUTORIZAÇÃO PRÉVIA DO PROJETISTA;

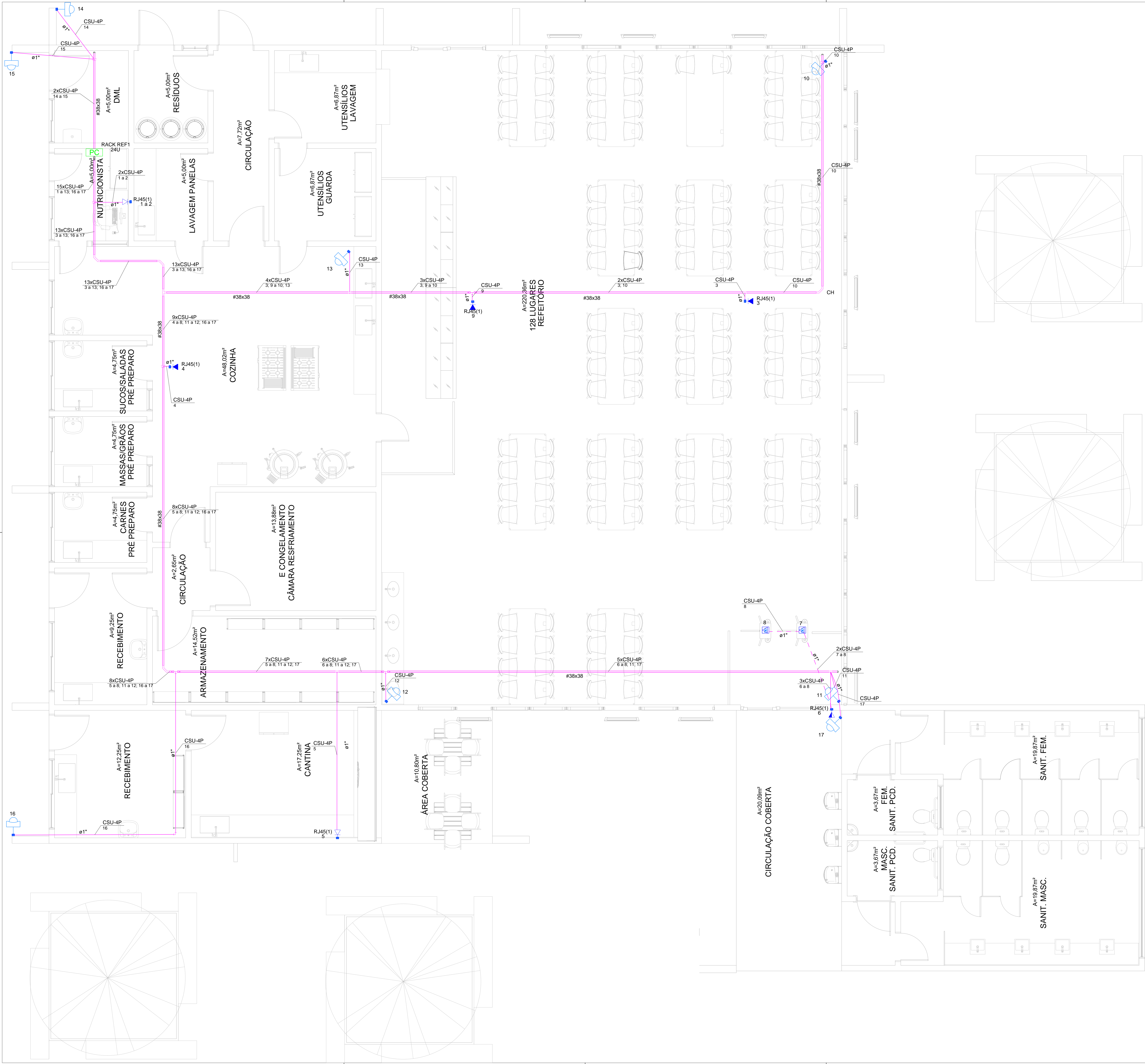
C) DEVEM SER RESPEITADAS TODAS AS CONSIDERAÇÕES DA NBR 14565;

D) DEVEM SER UTILIZADOS CABOS NÃO PROPAGANTES DE CHAMA, LIVRES DE HALOGENÍO E COM BAIXA EMISSÃO DE FUMAÇA E GASES TÓXICOS;

Plano de face do rack (SL1)

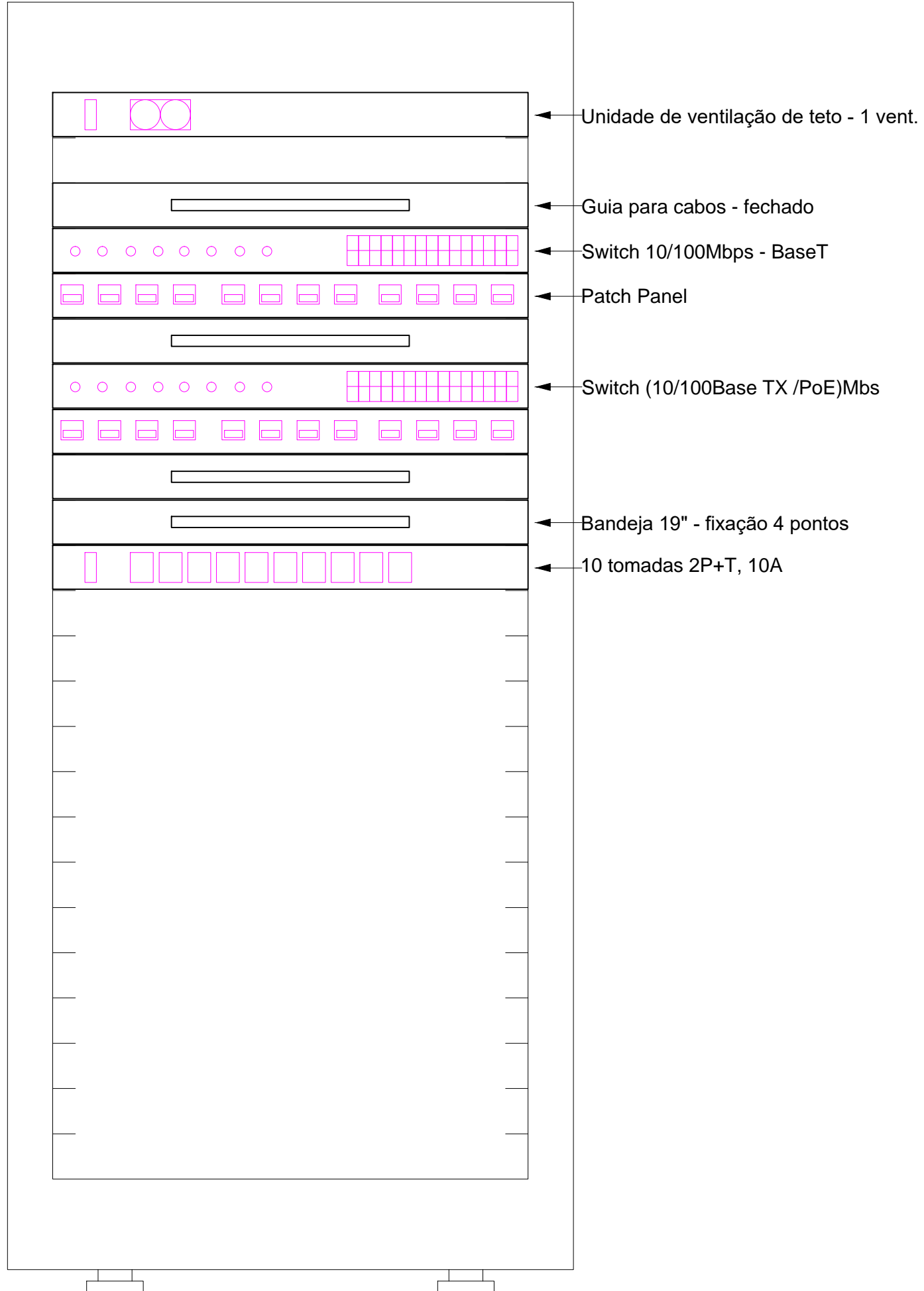


Nº	ALTERAÇÃO/REVISÕES	REVISADO POR	DATA		
		AUTOR DO PROJETO: Eng. ANA PAULA SANTOS MADRUGA CREA - 271916916-1 			
		ENDEREÇO: Rua Dom José Thomaz, 194 - Bairro São José - Aracaju/SE dipop@ifrs.edu.br TEL: (79)3711-3139			
PROJETO CABEAMENTO ESTRUTURADO CAMPUS JAPARATUBA - PRÉDIO SALA DE AULA					
CLIENTE: INSTITUTO FEDERAL DE SERGIPE - CAMPUS JAPARATUBA					
ENDEREÇO: ROD. LÚCIO PRADO, S/N - JAPARATUBA/SE		ESCALA: 1:100			
PLANTA: PLANTA BAIXA - TÉRREO		DATA: ABRIL/2025			
		PRANCHA: 03/06			
CAMPUS	OBRA	ESPECIFICAÇÃO	PAGE		
JAP	SLA	CAB	EX		



Legenda	
	Eletroduto no piso (não cotado Ø 3/4")
	Eletroduto na parede (não cotado Ø 3/4")
	Eletroduto no teto (não cotado Ø 3/4")
	Eletrocalha perfurada galv. (não cotado #50x50 mm)
	Canaleta (não cotado #50x20 mm)
	Ponto baixo
	Ponto no forro
	Ponto para câmeras
	Rack
	Caixa de Passagem
	Sobe / Desce

Plano de face do rack (RACK REF1) - Pavimento



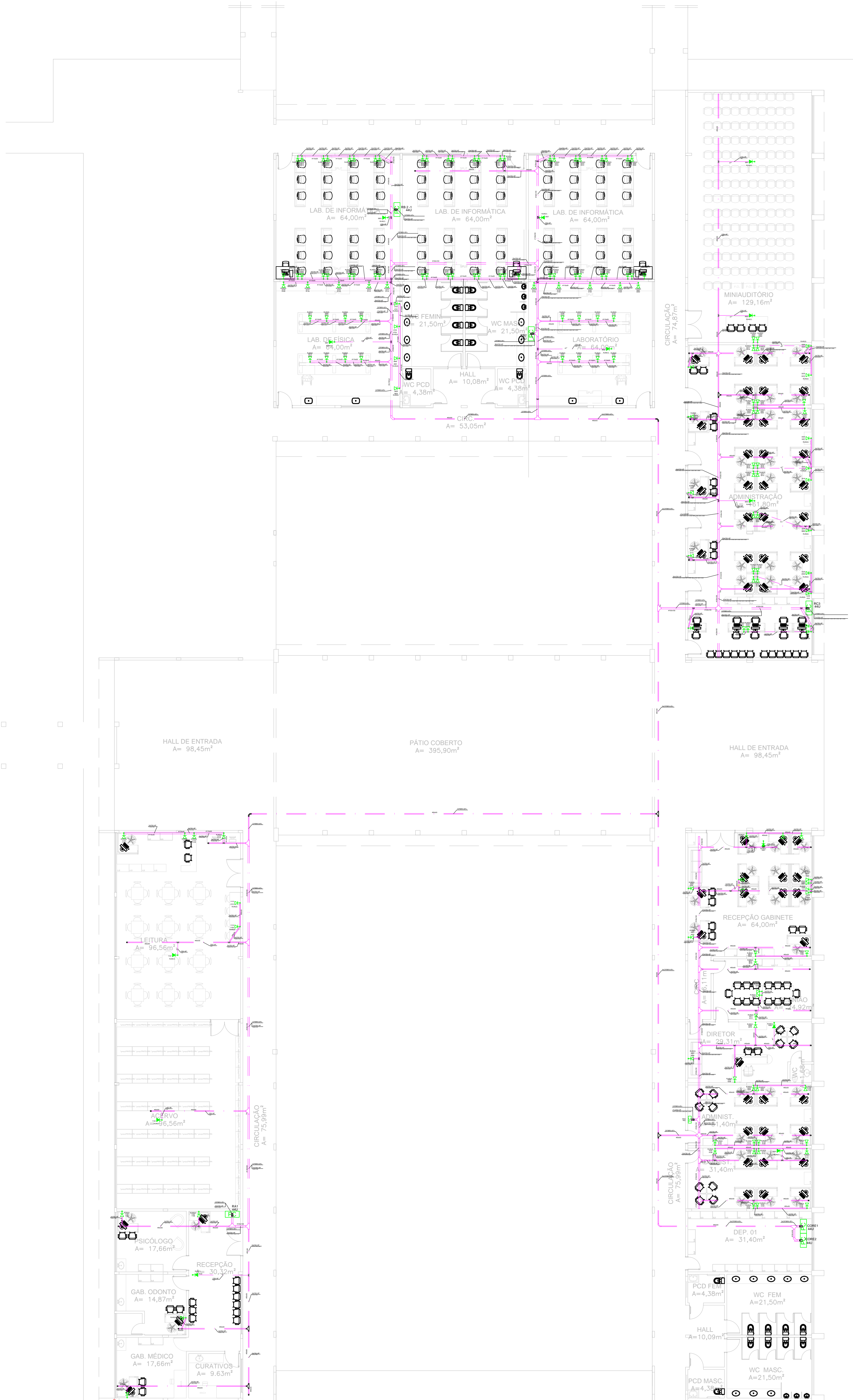
NOTAS

- 1 - CONDUTORES
- A) Cabo UTP-CAT-6 para todos os pontos
- 2 - ELETRODUTOS
- A) DEVERÃO SER RÍGIDOS, ROSQUEÁVEIS NO PISO E NA COR PRETO;
- B) AS EXTREMIDADES DEVERM SER PROVIDAS DE BUCHAS E ARRUELA DE MESMA BITOLA DO ELETRODUTO;
- C) QUANDO NÃO ESPECIFICADO O DIÂMETRO DO ELETRODUTO, ADOTAR Ø3/4";
- 3 - ATERRAMENTO
- A) TODAS AS PARTES METÁLICAS DEVERÃO SER ATERRADAS, INCLUSIVE ELETROCALHAS E PERFILADOS;
- B) O ATERRAMENTO DEVERÁ TER RESISTÊNCIA MÁXIMA DE 10 OHM;
- 4 - GERAIS
- A) FAZEM PARTE INTEGRANTE DESTA PROJETO O MEMORIAL DESCRITIVO E DE CALCULO PORTANTO SENDO IMPRESCINDIVEL SUA LEITURA;
- B) ESTE PROJETO NÃO DEVERÁ SOFRER ALTERAÇÃO SEM A AUTORIZAÇÃO PRÉVIA DO PROJETISTA;
- C) DEVEM SER RESPEITADAS TODAS AS CONSIDERAÇÕES DA NBR 14565;
- D) DEVEM SER UTILIZADOS CABOS NÃO PROPAGANTES DE CHAMA, LIVRES DE HALOGENIO E COM BAIXA EMISSÃO DE FUMAÇA E GASES TÓXICOS;

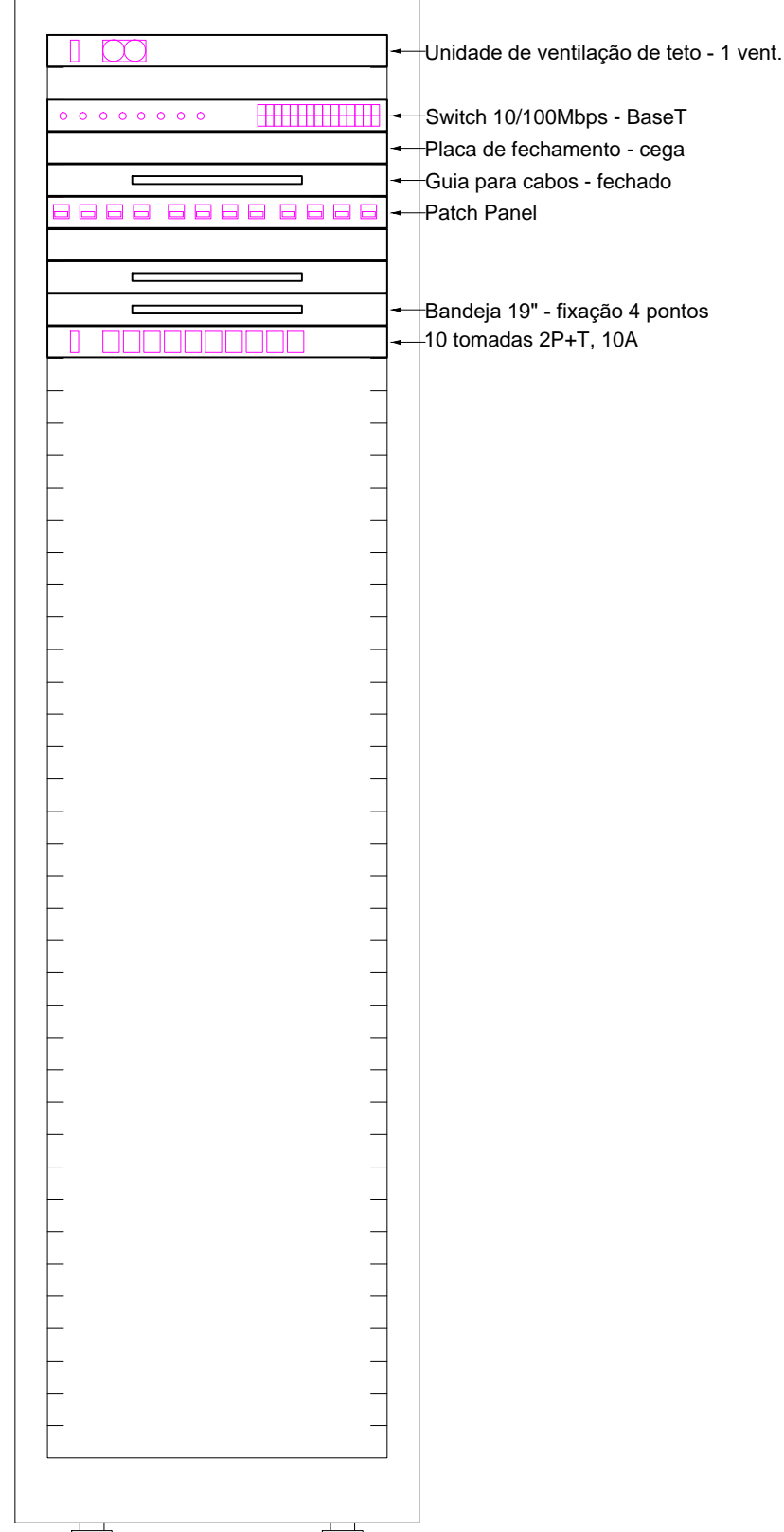
Nº	ALTERAÇÃO/REVISÕES	REVISADO POR	DATA
		AUTOR DO PROJETO: Eng. FELIPE MATHEUS DE OLIVEIRA CARVALHO CREA: 271980656-0 Eng. ANA PAULA SANTOS MADRUGA CREA: 271916916-1	
		ENDEREÇO: Rua Don José Thomaz, 194 - Bairro São José - Aracaju/SE dipop@ifs.edu.br	
		TEL: (79)3711-3139	

PROJETO CABEAMENTO ESTRUTURADO
CAMPUS JAPARATUBA - RESTAURANTES

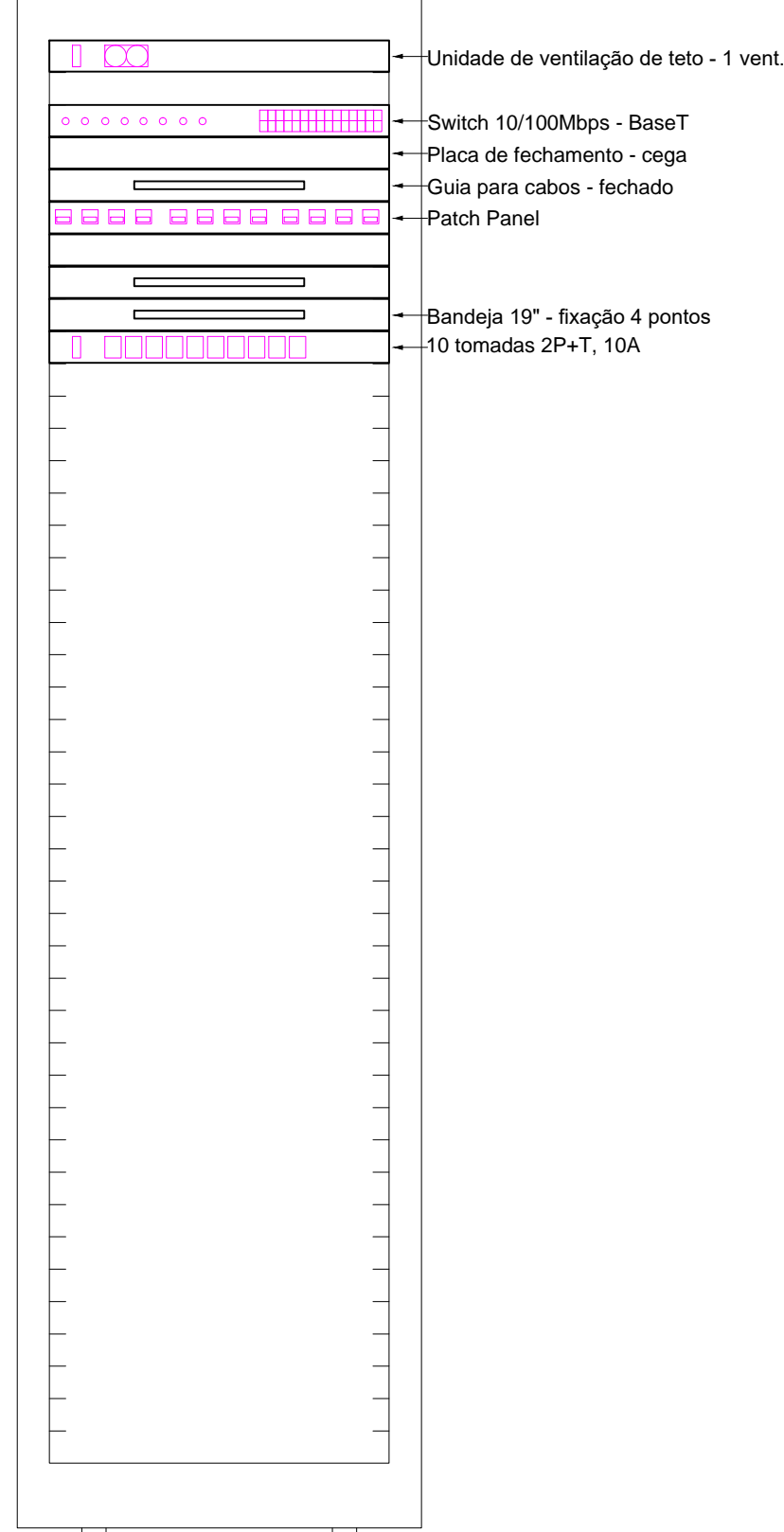
CLIENTE:							INSTITUTO FEDERAL DE SERGIPE - CAMPUS JAPARATUBA		
ENDEREÇO:							ESCALA: 1:50		
ROD. LÚCIO PRADO, S/N - JAPARATUBA/SE							DATA: ABRIL/2025		
PLANTA:							PRANCHA:		
PLANTA BAIXA							04/06		
CAMPUS	OBRA	EXEQUENTE	FASE	SERIAL	QUANTITATIVO	REVISÃO			
JAP	RES	CAB	E	004	006	R00			



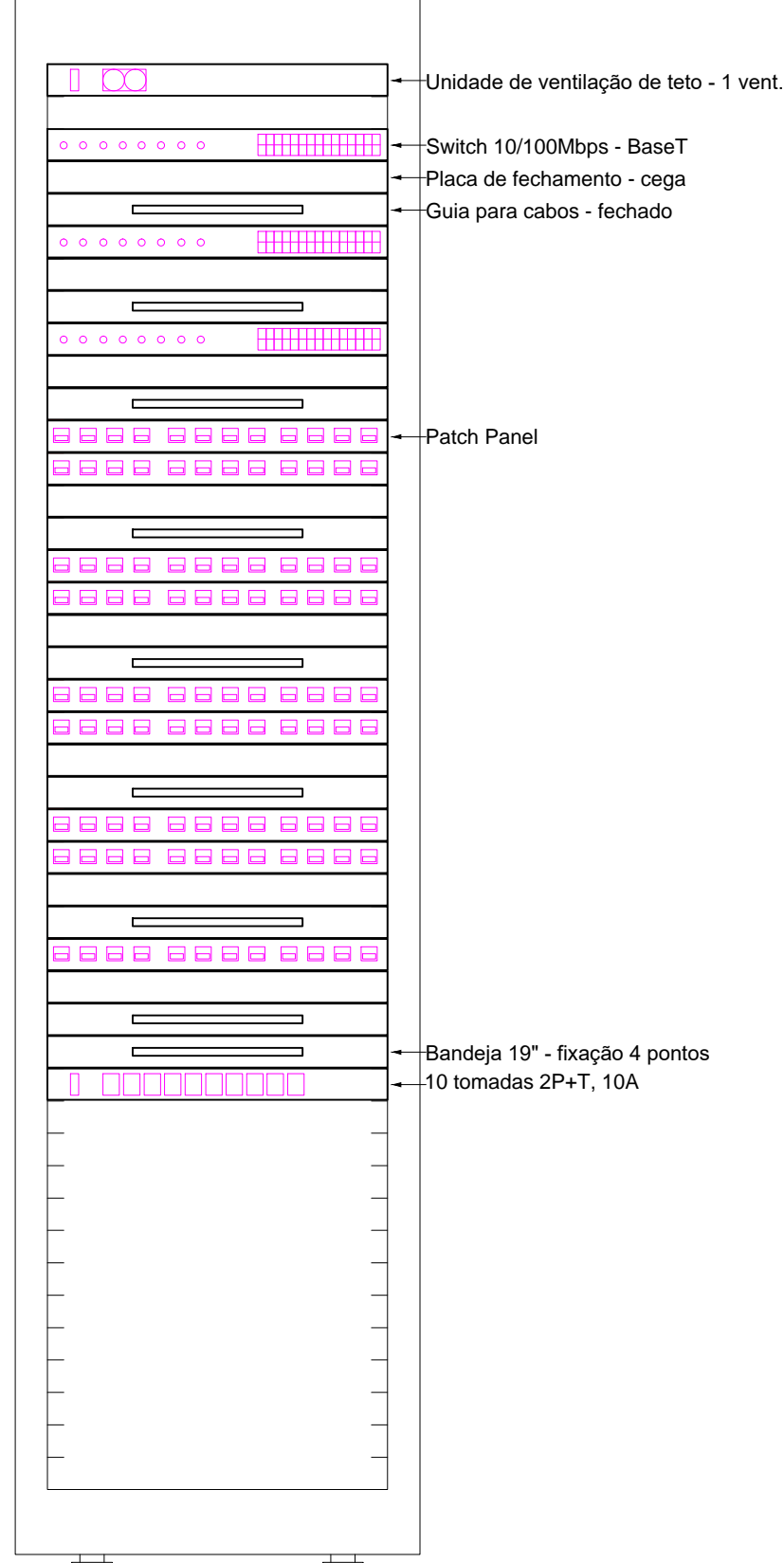
Plano de face do rack (CORE1)



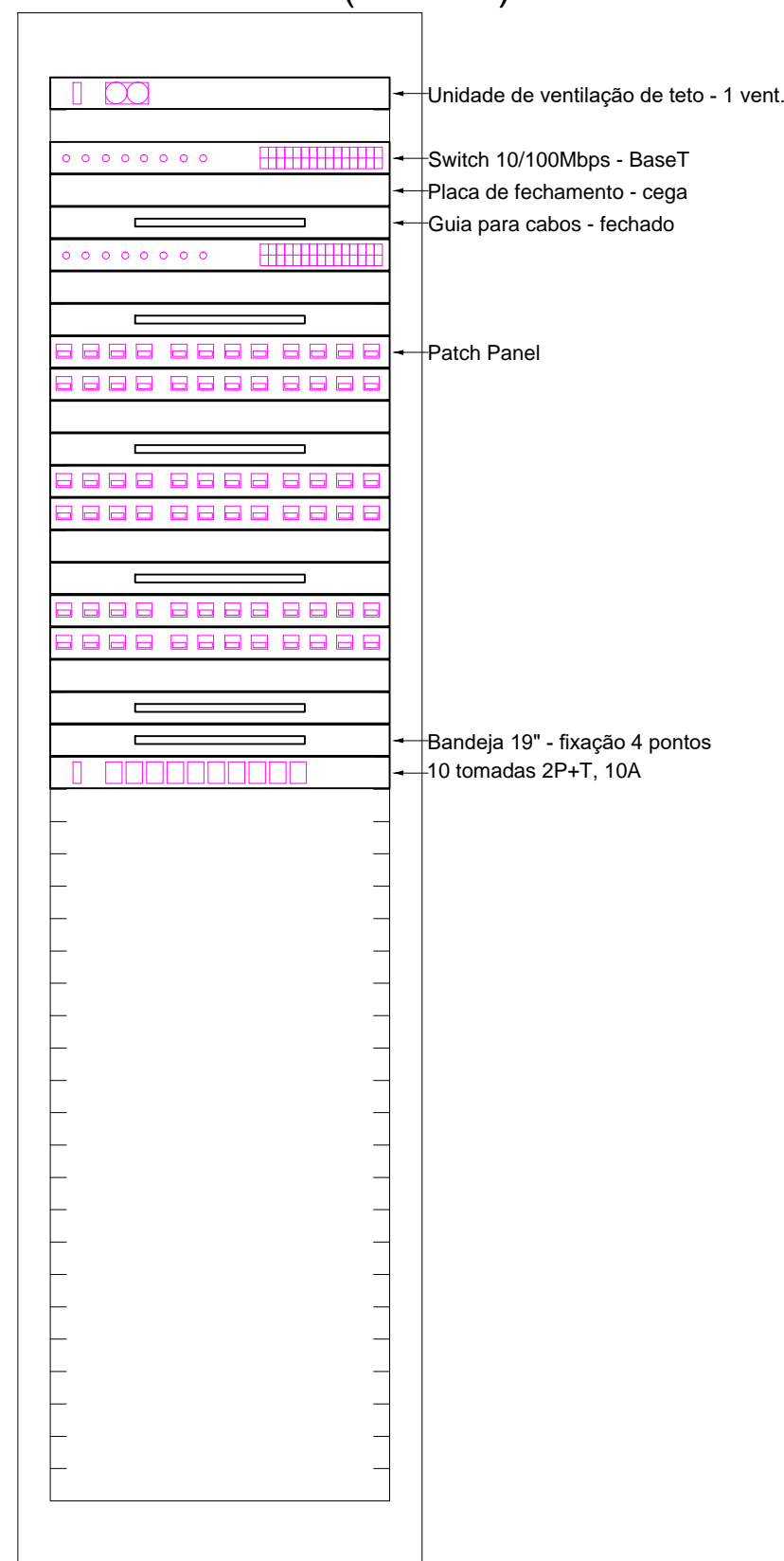
Plano de face do rack (CORE2)



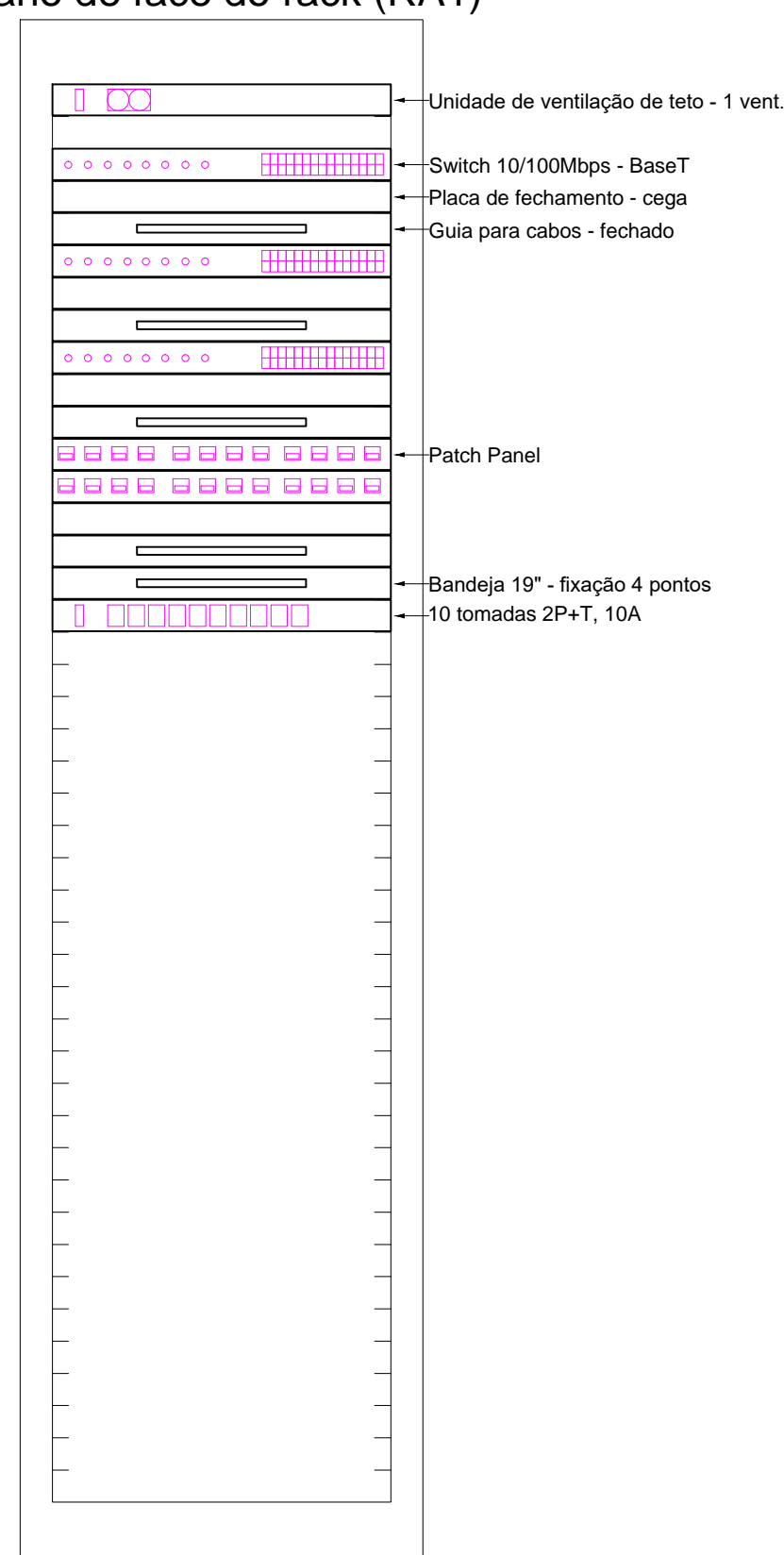
Plano de face do rack (RB2)



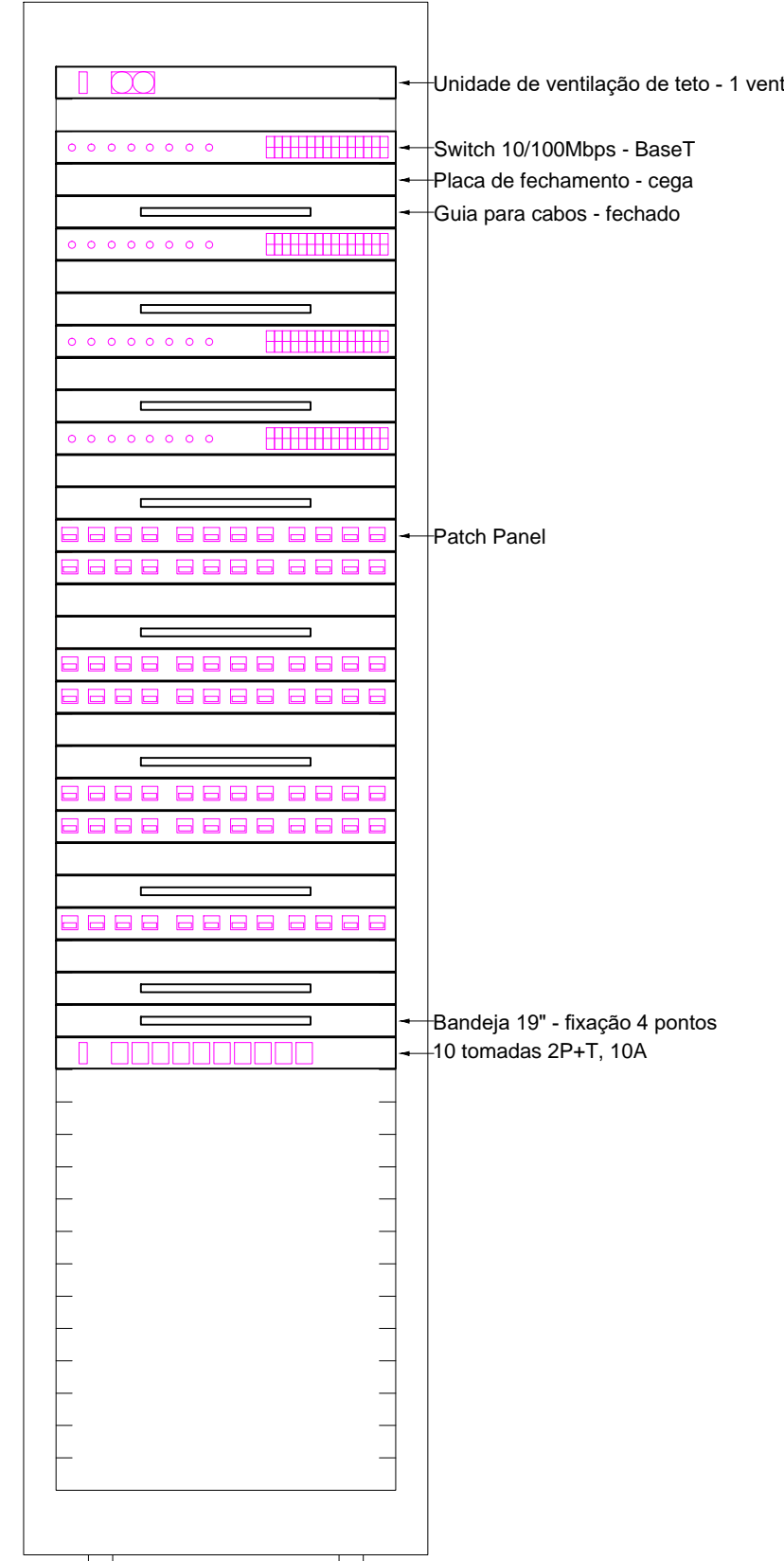
Plano de face do rack (RB 2 -1)



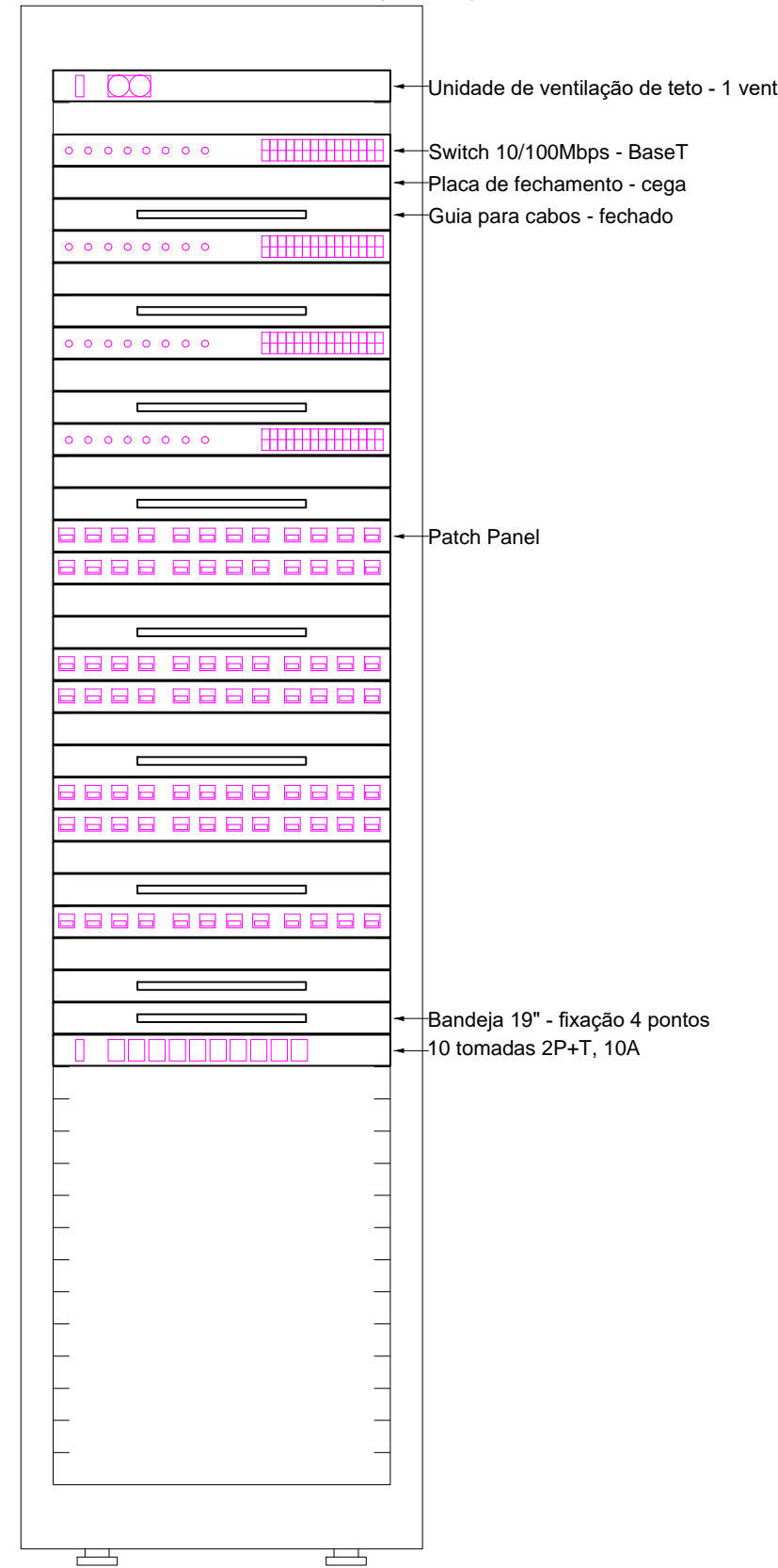
Plano de face do rack (RA1)



Plano de face do rack (RC3)



Plano de face do rack (RD4)



Legenda	
	Eletroduto no piso (não cotado Ø 3/4")
	Eletroduto na parede (não cotado Ø 3/4")
	Eletroduto no teto (não cotado Ø 3/4")
	Eletrocalha perfurada galv. (não cotado #50x50 mm)
	Canaleta (não cotado #50x20 mm)
	Ponto baixo
	Ponto no forro
	Rack
	Caixa de Passagem
	Sobe / Desce

- NOTAS
- 1 - CONDUTORES

A) Cabo UTP-CAT-6 para todos os pontos
- 2 - ELETRODUTOS

A) DEVERÃO SER RÍGIDOS, ROSQUEÁVEIS NO PISO E NA COR PRETO;

B) AS EXTREIDADES DEVEM SER PROVIDAS DE BUCHAS E ARRUELA DE MESMA BITOLA DO ELETRODUTO;

C) QUANDO NÃO ESPECIFICADO O DIÂMETRO DO ELETRODUTO, ADOTAR Ø3/4";
- 3 - ATERRAMENTO

A) TODAS AS PARTES METÁLICAS DEVERÃO SER ATERRADAS, INCLUSIVE ELETROCALHAS E PERFILADOS;

B) O ATERRAMENTO DEVERÁ TER RESISTÊNCIA MÁXIMA DE 10 OHM;
- 4 - GERAIS

A) FAZEM PARTE INTEGRANTE DESTES PROJETO O MEMORIAL DESCRITIVO E DE CÁLCULO PORTANTO SENDO IMPRESCINDÍVEL SUA LEITURA;

B) ESTE PROJETO NÃO DEVERÁ SOFRER ALTERAÇÃO SEM A AUTORIZAÇÃO PRÉVIA DO PROJETISTA;

C) DEVEM SER RESPEITADAS TODAS AS CONSIDERAÇÕES DA NBR 14565;

D) DEVEM SER UTILIZADOS CABOS NÃO PROPAGANTES DE CHAMA, LIVRES DE HALOGENÍO E COM BAIXA EMISSÃO DE FUMAÇA E GASES TÓXICOS;

Nº	ALTERAÇÃO/REVISÕES	REVISADO POR	DATA
<div><div></div><div><div>AUTOR DO PROJETO:</div><div>Eng. ANA PAULA SANTOS MADRUGA CREA - 271916916-1</div></div><div><div>ENDEREÇO:</div><div>Rua Dom José Thomaz, 194 - Bairro São José - Aracaju/SE dipop@ifs.edu.br</div></div></div>			
<div><div>PROJETO CABEAMENTO ESTRUTURADO CAMPUS JAPARATUBA - PRÉDIO ADM E BIBLIOTECA</div><div><div>CLIENTE:</div><div>INSTITUTO FEDERAL DE SERGIPE - CAMPUS JAPARATUBA</div></div><div><div>ENDEREÇO:</div><div>ROD. LÚCIO PRADO, S/N - JAPARATUBA/SE</div></div><div><div>PLANTA:</div><div>PLANTA BAIXA - TÉRREO</div></div><div><div>ESCALA:</div><div>1:100</div></div><div><div>DATA:</div><div>ABRIL/2025</div></div><div><div>PRANCHA:</div><div>06/06</div></div></div>			
CAMPUS	OBRA	ESPECIFICAÇÃO	PAGE
JAP	ADM	CAB	EX